

## Situace

- Dosavadní způsob zpracování a správy papírových dokumentů ve společnosti NET4GAS, s.r.o. neumožňoval zvyšovat efektivitu, kontrolu a uživatelský komfort u procesů související s oblastmi lidských zdrojů, správy majetku a nákupních obchodních procesů.
- Společnost se rozhodla systematicky zlepšovat postupy dosud vyžadující papírové dokumenty v oblasti lidských zdrojů, interních a obchodních procesů.

## Výzvy

- V postupných krocích ověřit možnosti zavedení elektronického zpracování dokumentů dosud používaných v papírových verzích
- Inovovat a zrychlit interní schvalovací procesy
- Pro prokazování kroků interních postupů začít využívat elektronické podpisy
- Zjednodušit proces správy a inventarizace majetku
- Zlepšit dostupnost a rychlost zpracování interních procesů s pomocí mobilního přístupu
- Usnadnit a zlepšit uživatelskou přívětivost interních informačních a schvalovacích postupů

## Řešení

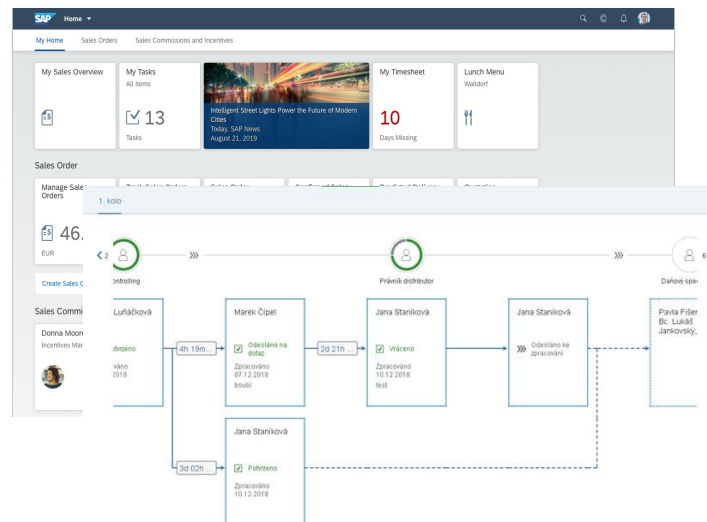
- Implementace řešení SAP FIORI pro zpřístupnění interních informačních a transakčních zdrojů NET4GAS jejich zaměstnancům i z mobilních zařízení
- Zavedení elektronického podpisu
- Implementace systému pro správu interních schvalovacích postupů včetně sekvenčního a paralelního schvalování
- Digitalizace a zpřístupnění HR agent: Lékařské prohlídky, Souhlasy zaměstnanců s interními dokumenty a předpisy, Stravenkový paušál, Schvalování drobných výdajů, Vykazování soukromých km, Organizační struktura, Správa popisů pracovních míst
- Digitalizace procesů pro správu majetku: Mobilní a digitální správa procesu inventarizace majetku, Proces převádění a vyřazování majetku
- Digitalizace procesu nákupních objednávek a jejich schvalování s pomocí implementace cloudové platformy SAP Business Technology Platform (BTP) umožňující přístup k objednávkám i obchodním partnerům NET4GAS

## Benefity

- Řešení využívá stability interního systému SAP a nabízí nové a efektivnější uživatelské rozhraní pro HR procesy, interní a externí schvalování
- Zrychlení a zjednodušení schvalovacích procesů
- Možnost spravovat a rozvíjet interně schvalovací procesy
- Využití elektronických podpisů pro snadné potvrzování dokumentů
- Snadný mobilní přístup zaměstnanců k interním datům, procesům a schvalování

## Budoucí plány a rozvoj řešení

- Rozšíření řešení o další oblasti – např. vzdělávání zaměstnanců
- Rozšíření o interně programovatelnou platformu MIBCON Digital Platform pro snadnou správu, rozvoj a úpravy schvalovacích procesů



## Odvětví

- Přeprava zemního plynu
- Provoz přepravní soustavy pro zemní plyn

## LoB

- Lidské zdroje, správa majetku, nákup

## Zákazník

- NET4GAS, s.r.o.

## Sídlo

- Praha, Česká republika

## Produkty a služby

- Přepravní služby pro zemní plyn
- Správa a rozvoj soustavy plynovodů o délce téměř 4 000 km přepravující desítky miliard m3 zemního plynu ročně

## Počet zaměstnanců

> 500 (2024)

## Obrat

> 3 miliardy (2023)

## Systémové prostředí

- SAP NW Portal 7.5, SAP ERP 6.0, SAP BW
- SAP Business Technology Platform (BTP)

## Reference

- Patrik Toman, Senior specialista – aplikace, IT